

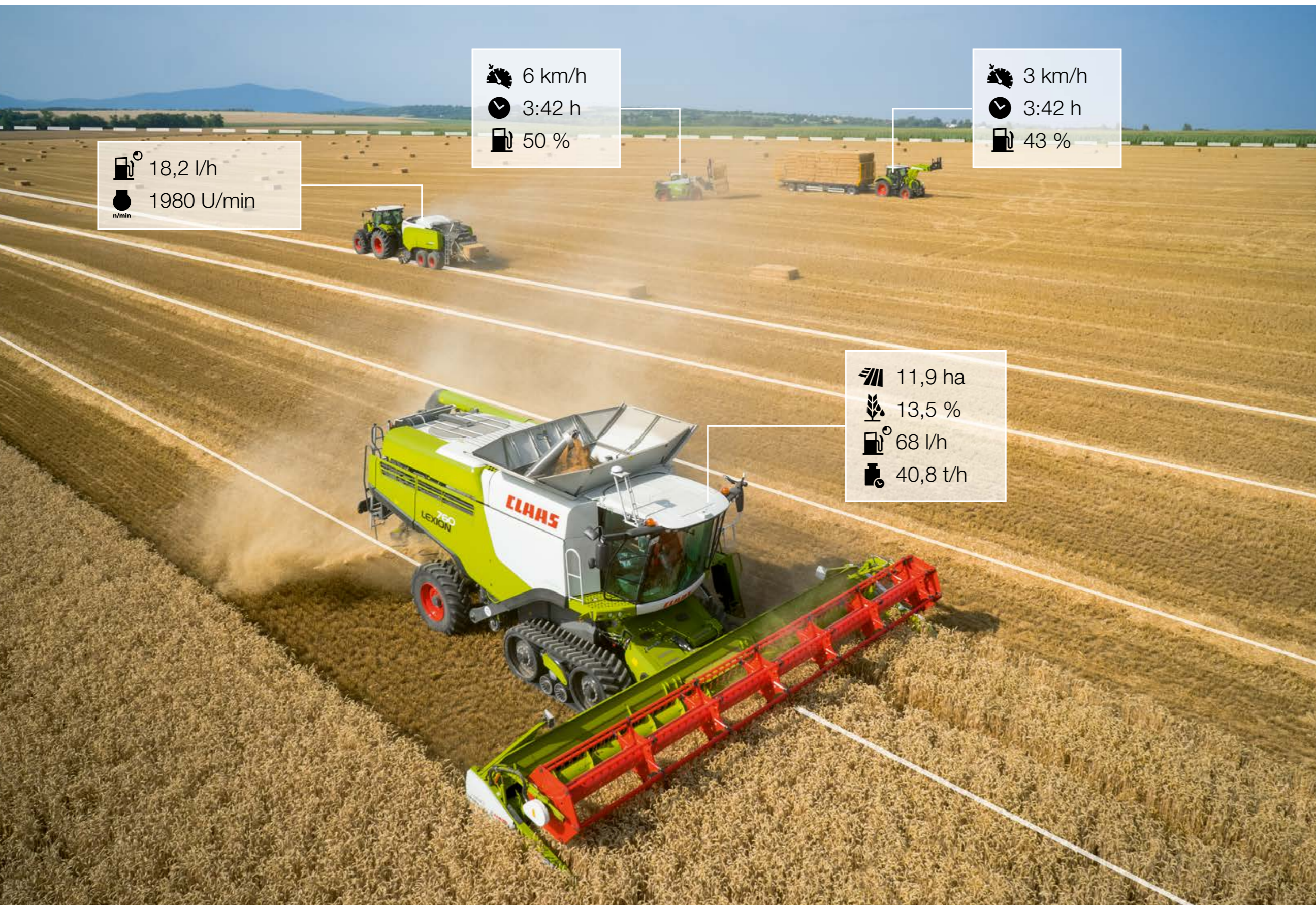


Des machines connectées

Remote Service

TELEMATICS









 18,2 l/h  
 1980 U/min  
n/min

 6 km/h  
 3:42 h  
 50 %

 3 km/h  
 3:42 h  
 43 %

 11,9 ha  
 13,5 %  
 68 l/h  
 40,8 t/h

Vue d'ensemble	4
Remote Service	6
<b>TELEMATICS</b>	<b>8</b>
Information	10
Analyse	12
Optimisation	14
Documentation	16
Gestion des outils	18
Applications mobiles	
TELEMATICS et FLEET VIEW	22
Licences TELEMATICS	24
Points forts	26

# Des machines connectées. Aperçu des modules proposés.<sup>1</sup>

Vous pouvez désormais exploiter mieux que jamais le potentiel de vos machines CLAAS. La taille et la puissance ne sont pas les seuls paramètres. Nous sommes convaincus que l'intelligence est un facteur décisif pour gagner en efficacité.

Nous proposons par conséquent la mise en réseau de nos machines.

Nos machines disposent dès aujourd'hui des prérequis pour les solutions de connectivité de demain. L'Internet des objets est une réalité depuis plusieurs années déjà dans le monde agricole. Depuis longtemps déjà, TELEMATICS vous permet d'exploiter en ligne les données fournies par votre machine pour accroître facilement votre productivité en laissant les technologies les plus avancées travailler pour vous.

CLAAS vous propose différents modules que vous pouvez combiner selon vos besoins. Le prix du module de base Remote Service vous est offert par CLAAS les cinq premières années. Il inclut également une licence TELEMATICS pour un an.

**Vous avez ainsi davantage de temps pour vous préoccuper de ce qui est vraiment essentiel.**



<sup>1</sup> Attention : les modules TELEMATICS ne sont pas tous disponibles dans tous les pays.

Les licences TELEMATICS sont présentées aux pages 24 et 25.

Le meilleur service après-vente,  
offert pendant cinq ans.



Remote Service. Votre accès aux solutions de connectivité CLAAS.

Vous cherchez à augmenter les rendements et à réduire les temps d'immobilisation de votre matériel. Nous avons à cœur de vous proposer non seulement les meilleures machines, mais aussi le meilleur service après-vente qui soit.

Entrez avec nous dans une nouvelle dimension, grâce à des technologies de pointe.

Profitez d'une mise en réseau intelligente des machines CLAAS. Votre partenaire commercial et S.A.V. peut ainsi accéder directement à votre machine et à vos données spécifiques pour répondre directement et rapidement à vos besoins de maintenance et de service après-vente.

Cerise sur le gâteau : les coûts du S.A.V. à distance Remote Service sont pris en charge par CLAAS pendant cinq ans ! Seul prérequis : votre consentement préalable.



Remote Service : les avantages.

#### Résolution plus rapide des problèmes.

- La machine identifie le défaut et informe le conducteur
- La machine envoie un message d'erreur au partenaire S.A.V.
- Le partenaire S.A.V. identifie le défaut à distance

#### Avantage :

Résolution instantanée des problèmes avec la livraison et le montage de la pièce de rechange sur le chantier localisé.

#### Planification proactive de la maintenance.

- La machine indique un besoin de maintenance au partenaire S.A.V.
- Le partenaire S.A.V. propose un rendez-vous pour la maintenance
- Le partenaire S.A.V. commande à l'avance les consommables CLAAS ORIGINAL nécessaires à l'opération de maintenance

#### Avantage :

Réalisation rapide de la maintenance.

Inscrivez-vous !

Chez CLAAS, la sécurité de nos clients passe avant tout. Ainsi, nous appliquons un principe simple : avec CLAAS Remote Service, c'est le client qui garde la main :

- Vous êtes propriétaire de vos données
- Le stockage des données est conforme aux normes de sécurité en vigueur les plus strictes (nouvelles normes européennes)
- Vos données de rendement vous appartiennent. Les seules données transmises concernent l'état et les performances des machines, le diagnostic et les conditions d'utilisation

Voici comment accéder au Remote Service :



Vous pouvez donner votre accord lors de l'achat ou de la remise de la machine



Si vous êtes déjà client TELEMATICS, vous pouvez valider votre inscription sur le site Internet TELEMATICS [claas-telematics.com](http://claas-telematics.com)



Boutique en ligne EASY : Vous pouvez commander votre accès en ligne sur [easystore.claas.com](http://easystore.claas.com)<sup>1</sup>

<sup>1</sup> Non disponible dans tous les pays.

# TELEMATICS.

## Gain de temps. Économies d'argent.



### Vue d'ensemble de TELEMATICS.

TELEMATICS est un système numérique de transmission de données qui permet de consulter et de documenter en continu les données de travail, les trajectoires et les données de rendement des moissonneuses-batteuses, ensileuses et tracteurs qui en sont équipés. Via le réseau de téléphonie mobile, toutes les données sont transmises par les machines au serveur où elles sont traitées et enregistrées. Il est ensuite possible de les afficher et analyser en temps réel ou ultérieurement sur le site TELEMATICS<sup>1</sup> depuis le serveur via Internet et l'ordinateur de l'exploitation, l'ordinateur portable ou le smartphone, ou encore de les exporter dans tous les programmes standard de gestion de l'exploitation agricole.

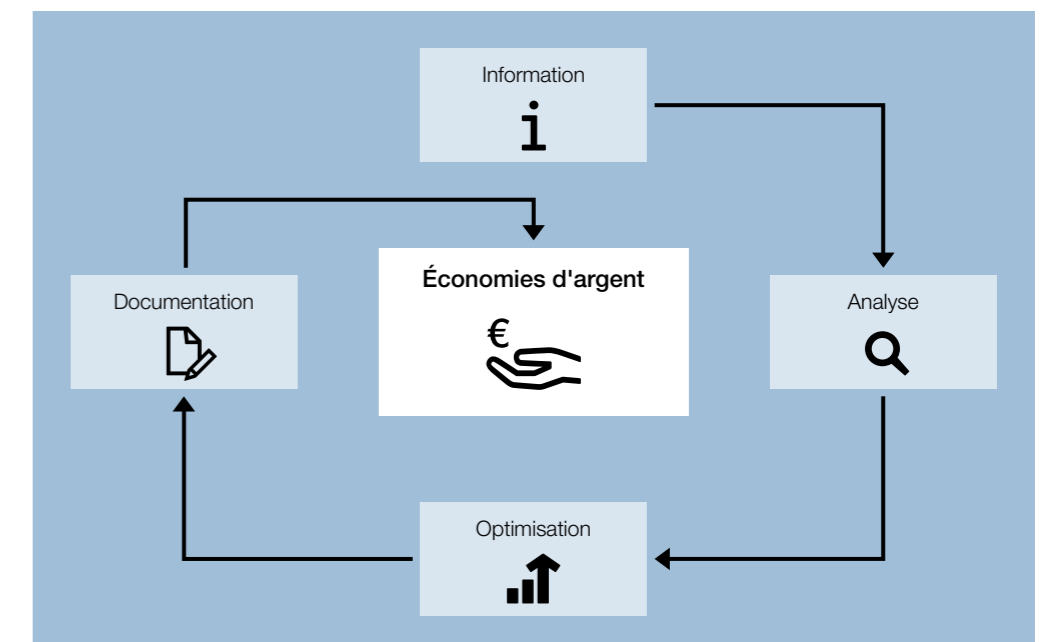
<sup>1</sup> [www.claas-telematics.com](http://www.claas-telematics.com)

Le module supplémentaire « Documentation automatique » offre la possibilité d'affecter automatiquement les données déterminées aux parcelles traitées. La création de la documentation automatique requiert simplement d'importer une seule fois toutes les limites de parcelles sur le serveur TELEMATICS. En l'absence de données de parcelles, TELEMATICS permet également de tracer directement les limites de parcelles au moyen de la vue aérienne.

### Une meilleure gestion de votre exploitation. Travaillez avec vos propres données.

Le succès d'une exploitation agricole présuppose une bonne gestion. Il faut pour cela maximiser les rendements, optimiser les processus et améliorer l'exploitation des ressources. La solution intelligente CLAAS TELEMATICS a été conçue pour vous assister au mieux dans votre travail quotidien.

Les économies d'argent font partie de vos priorités. Avec quatre piliers différents – information, analyse, optimisation et documentation – TELEMATICS vous aide à remplir cet objectif.



## Toutes vos machines sous les yeux.

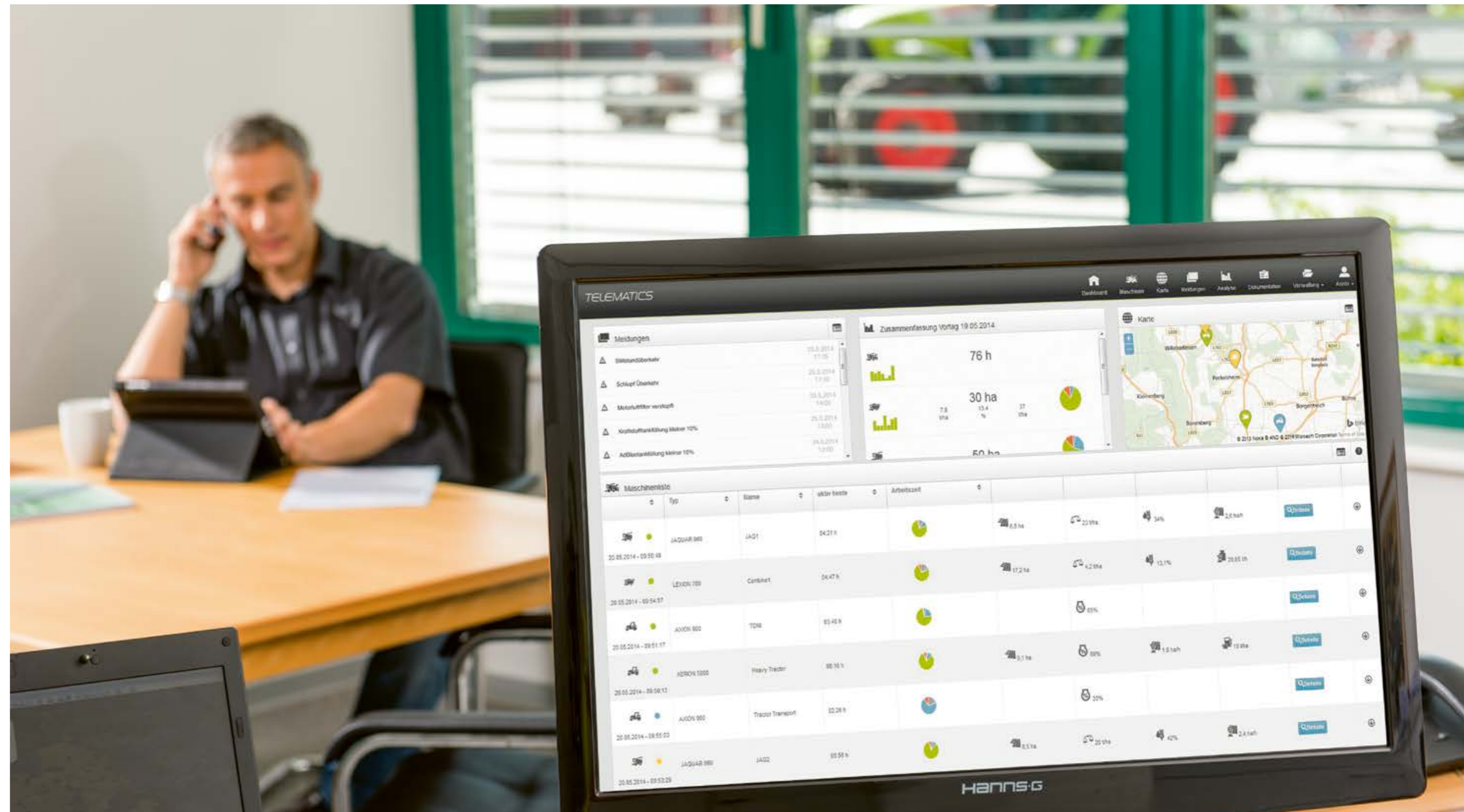
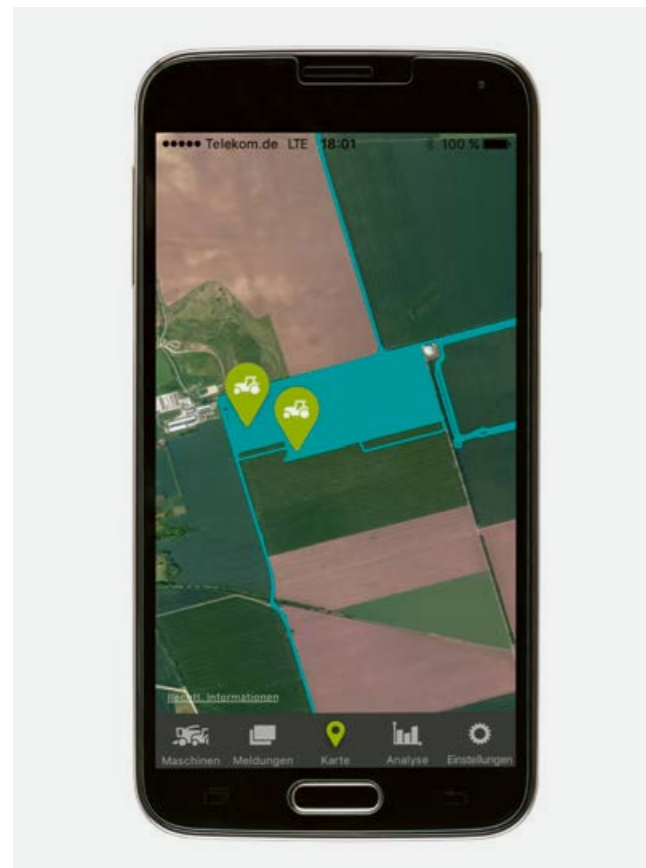
L'objectif est de garder l'ensemble de la flotte sous contrôle permanent. Toutes les données importantes des machines sont rapidement accessibles.

Pour les informations suivantes

- Consommation de carburant
- Localisation à distance
- Statut de fonctionnement
- Service après-vente à distance

comme pour d'autres réglages de la machine, rien ne vous échappe. Vous n'avez pas qu'une seule machine sous contrôle, mais bien l'ensemble de vos tracteurs et machines de récolte.

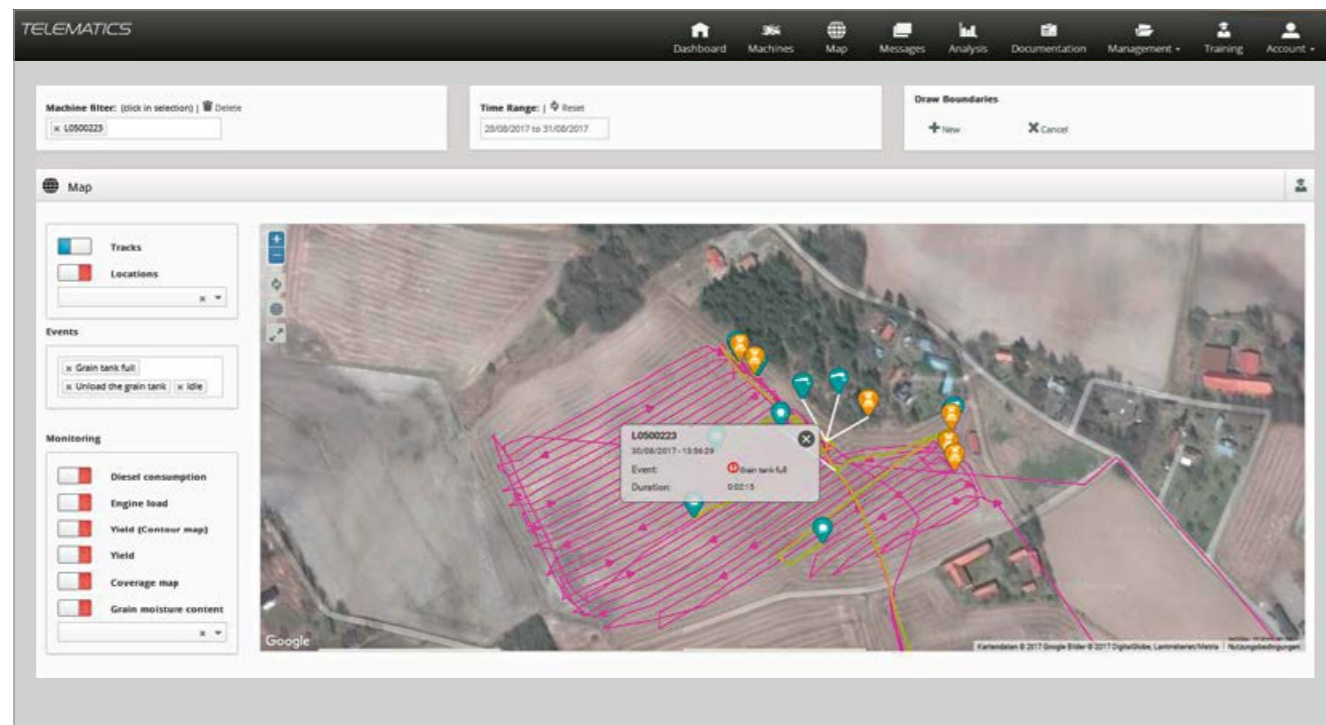
L'accès aux données est simple et rapide. Vous pouvez utiliser le site TELEMATICS sur l'ordinateur de l'exploitation pour y gérer l'ensemble de votre flotte. L'application mobile vous permet également de consulter les informations essentielles de vos machines sur votre téléphone portable.



## Toutes les données en temps réel.

Les données de la machine sont collectées et envoyées au moins toutes les 5 minutes (TELEMATICS) ou toutes les 5 secondes (FLEET VIEW) à un serveur allemand sécurisé. En cas de coupure du réseau GPRS, les données TELEMATICS des dix derniers jours de travail (maximum) restent stockées dans une mémoire tampon et sont envoyées dès le retour du réseau.

TELEMATICS vous permet ainsi de façon très simple et rapide de consulter les réglages des machines et leur état momentané sans avoir à passer du temps au téléphone avec les conducteurs de ces machines. Le travail de ces derniers est allégé et vous bénéficiez d'une vue d'ensemble transparente du chantier, même si vous n'y êtes pas en permanence.



## Contrôle des ressources.

Les fonctions d'analyse de la licence « TELEMATICS professional » vous livrent des données précises sur le lieu, le mode de fonctionnement et les temps d'intervention de vos machines. En exploitant les informations pour optimiser les méthodes, les techniques de récolte et la logistique de chaque machine, vous contribuez à améliorer sensiblement la rentabilité globale de votre parc. Mais comment, au juste, le système TELEMATICS vous aide-t-il à optimiser les performances de vos machines ?

Vous voulez contrôler l'exploitation de vos ressources. Pour en avoir une vue d'ensemble précise, il vous faut connaître les performances de votre matériel et savoir si vos collaborateurs ont besoin d'aide pour exploiter tout le potentiel de leurs machines. Et vous devez détecter très tôt les problèmes pour y remédier rapidement.

## Identification des potentiels.

TELEMATICS vous permet d'identifier les potentiels, d'analyser et de comprendre les processus ainsi que de prévenir à temps les erreurs de paramétrage (p. ex. QUANTIMETER). Vous avez également la possibilité de comparer les machines pour évaluer l'efficacité de l'utilisation des vôtres par rapport à d'autres machines de même catégorie. TELEMATICS vous propose plusieurs possibilités d'analyse. La première est l'analyse du temps de fonctionnement qui offre un aperçu rapide de l'efficacité de la machine. Avec TELEMATICS professional, vous pouvez même comparer les performances de plusieurs de vos machines.

L'affichage cartographique permet également de disposer rapidement d'une vue d'ensemble actualisée toutes les 5 minutes. Vous pouvez y voir non seulement le statut de fonctionnement actuel de la machine, mais aussi suivre les processus de type « Vidange de la trémie ».

Les autres fonctions proposées sont l'analyse des performances, la cartographie de rendement, CLAAS Combine League ainsi que le rapport de campagne ou les rapports journaliers.

Les rapports reprennent également les données de gestion des outils. Si vous voulez exploiter les données collectées dans d'autres solutions logicielles, vous pouvez facilement les exporter sous forme de fichier CSV, AFT ou Excel.

Nous vous proposons bien sûr différentes possibilités de formation pour le travail avec TELEMATICS. Vous pouvez ainsi faire votre choix entre la formation auprès de votre concessionnaire CLAAS, la formation en ligne sur le site TELEMATICS et les vidéos explicatives de la chaîne Youtube CLAAS où vous pouvez glaner des astuces sur l'utilisation de TELEMATICS.





## Réduction des coûts.

Le principal objectif de TELEMATICS est de réduire les coûts d'utilisation quotidienne des machines. Les fonctions d'analyse vous aident à identifier les potentiels d'optimisation.

TELEMATICS vous permet d'améliorer la productivité des machines et de savoir pour quelle raison les performances de telle ou telle machine ne sont pas pleinement exploitées. Le système aide également les conducteurs des machines à s'améliorer afin d'augmenter leurs rendements sans mobiliser davantage de temps ou de ressources. Un gain de temps et d'argent non négligeable.

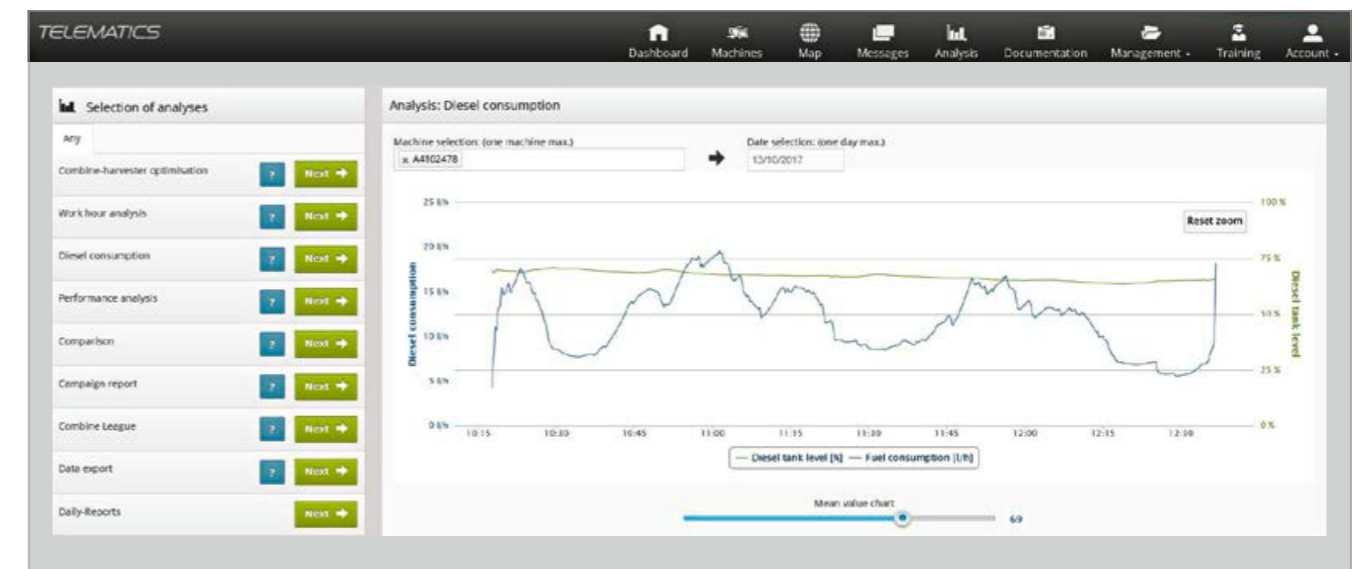
## Amélioration de l'utilisation des ressources.

TELEMATICS vous aide à réaliser des économies et à identifier les « points faibles » pour vous permettre d'y remédier. Le système vous indique les processus améliorables et les potentiels d'économie de carburant. Les connaissances acquises avec la comparaison des performances des machines vous facilitent l'optimisation de vos processus.

Les outils classiques proposés par TELEMATICS à cette fin sont l'analyse des performances et l'analyse de la consommation de carburant qui permettent une comparaison précise entre différents paramètres de performance et différentes périodes.

La fonction d'optimisation de la moissonneuse-batteuse vous permet de contrôler les performances de vos machines sur différentes périodes et d'utiliser les informations obtenues pour aider vos collaborateurs à exploiter pleinement le potentiel de leurs machines. La fonctionnalité CLAAS Combine League vous offre la possibilité de consulter les réglages utilisés par d'autres conducteurs de machines et de les reprendre sur votre machine pour le travail sur votre exploitation. Vous avez également accès aux informations des rapports journaliers et à l'affichage cartographique.

En tant que responsable d'exploitation, vous pouvez envoyer des rapports journaliers personnalisés sur votre adresse e-mail pour avoir une première vue d'ensemble du dernier jour de travail écoulé avant même d'ouvrir le site TELEMATICS. De nombreux professionnels se basent sur ces rapports pour la planification et l'optimisation de la prochaine journée de travail.






**Work diary detail**

---

**General specifications**

Location	Sommerkaempen
Machine	C6599999
Farm	Wiggen
Activity	Combining
Crop	Wheat
Fuel consumption	444.50 l
Spec. fuel consumption.	2.63 l/t



<p><b>Times</b></p> <table border="0"> <tr><td>Start of value</td><td>03/08/2014, 10:52:30</td></tr> <tr><td>End of work</td><td>03/08/2014, 17:55:04</td></tr> <tr><td>Time at the location</td><td>7:03 h</td></tr> <tr><td>Eff. working hours</td><td>5:18 h</td></tr> </table> <p><b>Implement</b></p> <table border="0"> <tr><td>Front attachment type</td><td>VARIO 1050</td></tr> <tr><td>Working width</td><td>10.5 m</td></tr> </table>	Start of value	03/08/2014, 10:52:30	End of work	03/08/2014, 17:55:04	Time at the location	7:03 h	Eff. working hours	5:18 h	Front attachment type	VARIO 1050	Working width	10.5 m	<p><b>Areas/yields</b></p> <table border="0"> <tr><td>Location area</td><td>24.95 ha</td></tr> <tr><td>Area segment</td><td>64 %</td></tr> <tr><td>Crop yield</td><td>169.08 t</td></tr> <tr><td>Length of cut</td><td></td></tr> <tr><td>Area counter (area worked)</td><td>15.98 ha</td></tr> <tr><td>Average moisture</td><td>14.60 %</td></tr> <tr><td>Yield</td><td>10.58 t/ha</td></tr> </table>	Location area	24.95 ha	Area segment	64 %	Crop yield	169.08 t	Length of cut		Area counter (area worked)	15.98 ha	Average moisture	14.60 %	Yield	10.58 t/ha
Start of value	03/08/2014, 10:52:30																										
End of work	03/08/2014, 17:55:04																										
Time at the location	7:03 h																										
Eff. working hours	5:18 h																										
Front attachment type	VARIO 1050																										
Working width	10.5 m																										
Location area	24.95 ha																										
Area segment	64 %																										
Crop yield	169.08 t																										
Length of cut																											
Area counter (area worked)	15.98 ha																										
Average moisture	14.60 %																										
Yield	10.58 t/ha																										

Back Export AFT Export ISO-XML Print Save

**Vue d'ensemble de l'exploitation.**

TELEMATICS permet une documentation fiable de vos parcelles. En l'associant à un logiciel de gestion de l'exploitation, vous pouvez ainsi collecter automatiquement toutes les informations nécessaires pour votre propre saisie de données parcellaires. Vous disposez également de toutes les informations utiles pour établir rapidement et facilement des bons de livraison et des factures de qualité.

Vous bénéficiez en même temps d'une vue d'ensemble claire de vos frais d'exploitation et vous pouvez accéder à tout moment aux chantiers déjà réalisés pour les afficher à titre de comparaison. TELEMATICS permet de documenter les éléments suivants :

- Temps de travail
- Étapes de travail
- Consommation de carburant
- Position des machines
- Données agronomiques (volume récolté, dose d'application, etc.)

**Documentation automatique.**

TELEMATICS peut bien entendu regrouper les données des machines avec les données agronomiques afin de les analyser et de les cartographier.

**Documentation des performances des machines.**

TELEMATICS vous propose plusieurs possibilités pour documenter les performances de vos machines. Si votre machine dispose de l'équipement CEBIS, vous pouvez afficher et traiter les chantiers du CEBIS directement dans TELEMATICS. Les rapports journaliers, qui peuvent être créés pour chaque machine, sont une façon encore plus simple de créer une documentation claire pour vos machines. Le rapport de campagne peut également être utilisé pour toutes les machines.

**Documentation des rendements.**

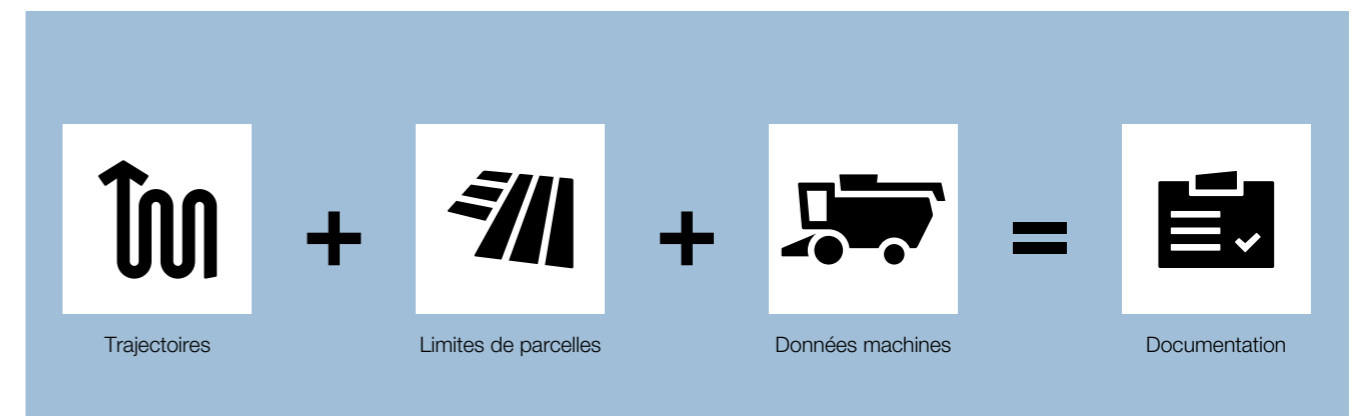
La cartographie de rendement sur TELEMATICS offre une première vue d'ensemble de la répartition des rendements. Pour des valeurs encore plus précises, il est possible d'importer les données de pesage de la balance de l'exploitation dans TELEMATICS pour une correction automatique des données et cartes de rendement des JAGUAR. Seul prérequis, la balance doit permettre l'exportation des données au format CSV ou Excel.

**Documentation automatique.**

La documentation automatique est le mode de documentation le plus confortable. Ce module est un assistant précieux qui accroît également la sécurité de traitement des données. Si les limites de parcelles ont été créées ou importées dans TELEMATICS, le système reconnaît automatiquement la parcelle où se trouve la machine concernée et génère une documentation spécifique à la parcelle à partir des limites de parcelles et des trajectoires mémorisées pour chaque chantier.

Vous pouvez même modifier l'ordre de traitement des chantiers. La transmission automatique des données de travail au serveur TELEMATICS s'effectue en parallèle. L'exportation a lieu par le biais de données ISO-XML ou d'autres formats collectées dans les cartes de rendement et autres packs logiciels de gestion des exploitations et de facturation.

La documentation automatique avec TELEMATICS est appréciable d'emblée. Les erreurs de saisie et de transmission appartiennent au passé. Les conducteurs n'ont plus à lancer ou arrêter manuellement un chantier et sont dispensés de toute collecte de données. Plus rapide, la collecte automatique des données permet de réduire considérablement les tâches administratives. Les agriculteurs et responsables d'exploitation disposent ainsi de données de documentation précises pour une cartographie de rendement exhaustive.



# Maîtrise totale de l'ensemble tracteur-machine. CEBIS et TONI.



Pour obtenir une vue d'ensemble complète, il est également possible de saisir et d'analyser les données des outils dans TELEMATICS en plus des données des tracteurs. Vous disposez de trois possibilités pour transférer les données de la machine vers TELEMATICS :

## 1. Nouveau CEBIS et TELEMATICS.

Les tracteurs dotés du nouveau terminal CEBIS disposent d'une gestion des outils intégrée. Les données de l'outil sont pour cela automatiquement transférées du CEBIS vers TELEMATICS. Voici les données qui sont transmises :

- Nom de l'outil
- Largeur de travail
- Statut de fonctionnement
- État du compteur d'hectares
- Compteur d'hectares total

Les outils sont enregistrés comme « outils CEBIS » sur le site TELEMATICS. Le nom et la largeur de travail peuvent ensuite être modifiés. Si le conducteur change le nom de l'outil dans le CEBIS, un nouvel outil est automatiquement créé dans TELEMATICS.

### Avantages :

- Optimisation des cartes de couverture et des calculs de parcelles grâce au transfert du statut de fonctionnement dans TELEMATICS
- Documentation automatique des données de l'outil



## 2. TONI pour les outils compatibles ISOBUS.

Le système TONI est une fonctionnalité qui enregistre également les données de travail des outils en plus de celles du tracteur. TONI est disponible dans un premier temps pour les presses à haute densité CLAAS QUADRANT 5300, 5200 et 3400 ainsi que pour les remorques autochargeuses combinées CARGOS. Pour collecter et documenter les données des outils de travail, le système TONI utilise l'interface ISOBUS entre le tracteur et l'outil. Les données collectées sur les presses QUADRANT sont par exemple le nombre de balles par parcelle, l'humidité des balles et d'autres paramètres spécifiques aux QUADRANT.

Les tracteurs CLAAS des séries ARION, AXION et XERION sont d'ores et déjà prééquipés en usine pour recevoir le système TONI s'ils sont équipés de TELEMATICS. D'autres fabricants de matériels agricoles partenaires comme Amazone, Zunhammer et Horsch prééquipent également leurs machines et leurs outils en vue d'utiliser le système TONI. La disponibilité de la fonction TONI sur ces outils vous sera indiquée par le concessionnaire de ces constructeurs.

TONI satisfait aux normes ISOBUS officielles. Combiné à TONI, le système TELEMATICS est le seul système de télémétrie qui permet la visualisation en temps réel, la documentation et l'optimisation de l'ensemble tracteur-machine, tous constructeurs confondus.

### Avantages :

- Documentation automatique des données de l'outil
- Exploitation optimale de nombreux outils
- Standardisation pour des systèmes d'avenir



# Maîtrise totale de l'ensemble tracteur-machine. 365ActiveBox.

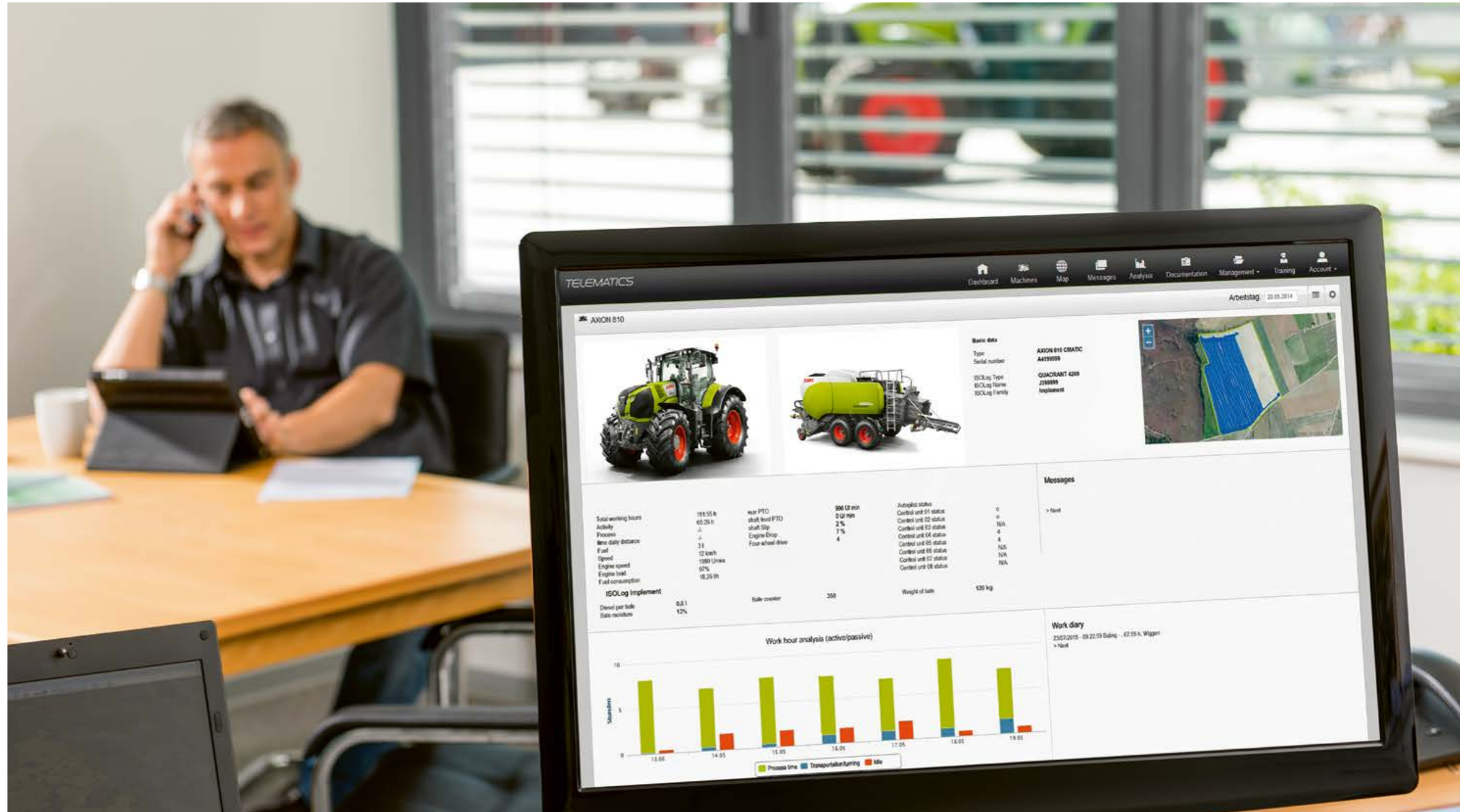


### 3. 365ActiveBox pour les outils sans ISOBUS.

Les outils ne sont pas tous équipés d'une interface ISOBUS, ni compatibles avec le système TONI. Il est malgré tout possible de les afficher dans TELEMATICS pour détailler leur activité.

Il vous faut pour cela une petite balise iBeacon et un boîtier 365ActiveBox qui émet un signal bluetooth en continu et peut ainsi se connecter à de nombreux smartphones compatibles avec le bluetooth.

La balise s'installe sur l'outil concerné, puis est paramétrée et nommée dans l'application TELEMATICS. Vous pouvez connecter l'application avec la balise iBeacon à chaque fois que vous attelez ou montez l'outil concerné sur le tracteur.



Vous pouvez ainsi voir dans TELEMATICS les données du tracteur et savoir quel outil a été utilisé. Vous disposez ainsi d'une documentation optimale pour chaque chantier réalisé.

L'outil est bien entendu également affiché dans la documentation automatique ou la carte de traitement. Outre la détection avec le bluetooth, il est possible d'enregistrer manuellement un ensemble tracteur-outil via le site TELEMATICS afin d'ajouter ses informations d'activité à la documentation automatique, aux analyses et aux rapports.

# Applications mobiles TELEMATICS et FLEET VIEW.

## Application mobile TELEMATICS.

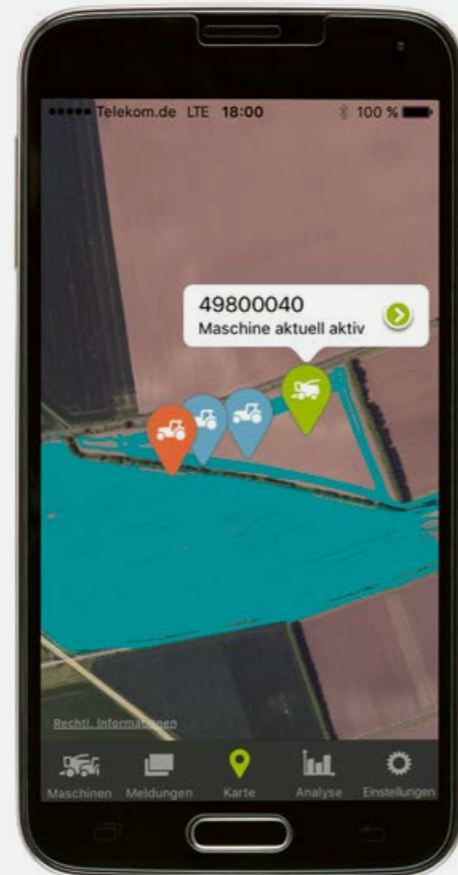
CLAAS vous propose une application pour les systèmes d'exploitation iOS et Android qui vous permet d'utiliser TELEMATICS également lors de vos déplacements. Calquée sur l'architecture du site TELEMATICS, cette application vous aide à gérer votre parc de machines de façon moderne selon la stratégie « informer, analyser, optimiser ». Une fonction de navigation routière intégrée indique en outre les itinéraires les plus courts vers les différentes machines. Outre les données des machines, l'utilisateur de l'application peut également consulter les résumés et l'état de la « documentation automatique ». Ainsi, les responsables d'exploitations gardent facilement un œil sur l'avancement des chantiers même en déplacement.

L'application est gratuite pour les clients CLAAS qui utilisent déjà TELEMATICS. Les autres peuvent découvrir et tester les fonctions de CLAAS TELEMATICS grâce à une version d'essai gratuite sur l'App Store et Google Play.

### Avantages :

- Utilisation simple et intuitive, n'importe où et n'importe quand
- Pas de coûts supplémentaires
- Informations nécessaires au processus de travail
- Documentation rapidement accessible sur les chantiers et travaux effectués

Stratégie « informer, analyser, optimiser »  
avec l'application mobile TELEMATICS



## Application mobile FLEET VIEW.

Avec FLEET VIEW, CLAAS propose une application mobile qui permet de coordonner les véhicules de transport d'une même flotte afin de pouvoir exploiter les moissonneuses-batteuses ou les ensileuses en continu. L'application renseigne en permanence tous les conducteurs d'une même chaîne logistique sur le niveau de remplissage des trémies des machines de récolte et les positions des remorques de transport de la flotte.

L'application FLEET VIEW est une aide précieuse pour la logistique dans les champs, notamment pour les grandes parcelles offrant une mauvaise visibilité et pour le travail avec plusieurs machines. Les conducteurs des véhicules de transport n'ont plus à faire appel à leur expérience, ni à réagir à un contact visuel ou radio pour s'approcher des moissonneuses-batteuses et ensileuses. FLEET VIEW les informe en temps réel sur la position de toutes les machines ainsi que sur le niveau de remplissage des trémies pour savoir quelles moissonneuses-batteuses vidanger ou si une ensileuse n'a pas de remorque de transport à proximité.

Les temps d'arrêt et les passages inutiles sont évités. Ainsi, l'efficacité du matériel de récolte est pleinement exploitée, les coûts sont réduits grâce à une plus faible consommation de carburant et le sol est ménagé. La transmission des données de la LEXION, TUCANO ou de la JAGUAR sur un smartphone ou une tablette améliore considérablement l'efficacité de la logistique dans les champs. L'application mobile FLEET VIEW de CLAAS réduit sensiblement le stress des conducteurs, notamment lors des longues journées de travail.



Avec les applications TELEMATICS et FLEET VIEW, vous avez vos machines CLAAS à tout moment sous les yeux, où que vous vous trouviez.

TELEMATICS	basic	advanced	professional
<b>Information</b>			
Position et statut de fonctionnement des machines, niveau de carburant	●	●	●
Trajectoire (en temps réel)	●	●	●
Gestion des parcelles	●	●	●
Application mobile avec fonctions simples (Position de la machine, trajectoire, limites de parcelles, gestion des outils)	●	●	●
Paramètres machine (Consommation de carburant par parcelle, consommation de carburant par heure, charge moteur, vitesse, chute de régime moteur autorisée, consommation de carburant par jour, autres paramètres machine)	—	●	●
Paramètres de récolte (Humidité du grain / teneur en matière sèche, débit par heure, rendement, rendement horaire, rendement journalier, autres paramètres machine)	—	●	●
Affichage des messages d'alerte et de maintenance	—	●	●
Application mobile avec fonctions étendues (Paramètres machine, messages machine, paramètres de récolte)	—	●	●
<b>Analyse et optimisation</b>			
Aide à l'optimisation de tous les processus de travail en cours en temps réel (Paramètres machine, paramètres de récolte)	—	●	●
Analyse du temps de fonctionnement de la dernière semaine écoulée	—	●	●
Cartographie des rendements et autres paramètres	—	—	●
Outils d'analyse complets (Analyse du temps de fonctionnement, consommation de carburant, analyse des performances, comparaison des machines, rapport de campagne, exportation de données)	—	—	●
<b>Documentation</b>			
Disponibilité des données sur la durée	Illimitée sur la durée de la licence		
Rapports journaliers standard	●	●	●
Rapports journaliers personnalisés	—	●	●
Journal de bord	—	●	●
Documentation automatique (Chantiers CEBIS dans TELEMATICS ; cartes de rendement interpolées téléchargeables comme fichiers Shape)	○	○	○

● Série ○ Option — Non disponible

## TELEMATICS basic.<sup>1</sup>

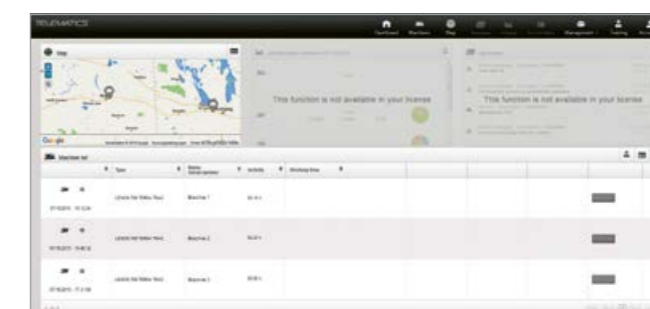
« TELEMATICS basic » fait partie de l'équipement de base de nombreuses machines neuves. Cette licence comprend les principales informations nécessaires à la logistique dans les champs. Elle permet de visualiser la position et la trajectoire de la machine sur la carte ainsi que le statut de fonctionnement de la machine et son niveau de carburant actuel. Pour utiliser la gestion des parcelles, il suffit de télécharger les limites de parcelles depuis un système externe ou de les tracer directement sur la vue aérienne de la carte TELEMATICS. L'utilisation de l'application TELEMATICS est également incluse, avec ses principales fonctions de base et la navigation dans les parcelles. L'historique des données des chantiers peut être consulté avec cette licence. La fonction « Documentation automatique » avec exportation des données peut également être ajoutée en option.

## TELEMATICS advanced.

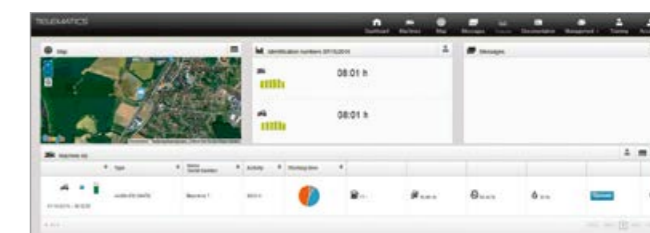
Si les fonctions de base de « TELEMATICS basic » ne suffisent pas, choisissez la version « TELEMATICS advanced », plus évoluée. La licence comprend toutes les fonctions de contrôle et d'optimisation des processus en temps réel. Avec « TELEMATICS advanced », vous avez par exemple accès aux paramètres de performances des machines (trajectoires, débits, rendements) et à de nombreux autres paramètres pour une optimisation en temps réel. Toutes les fonctions de l'application TELEMATICS sont en outre disponibles. L'historique des données des chantiers peut être consulté avec cette licence. Il est également possible d'ajouter en option la fonction « Documentation automatique ».

## TELEMATICS professional.

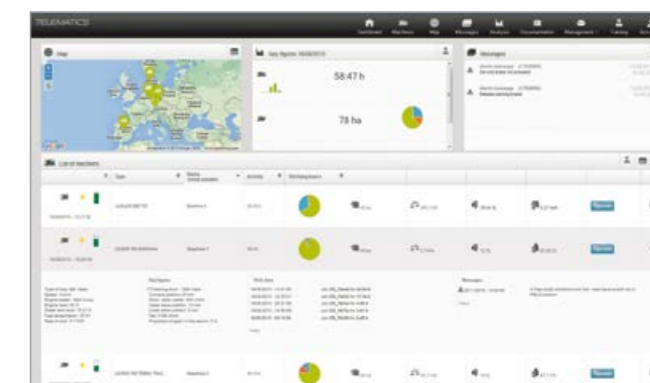
Pour les grandes exploitations et les entreprises de travaux agricoles, CLAAS recommande la licence « TELEMATICS professional ». Elle permet de disposer en plus des fonctions de « TELEMATICS advanced » de fonctions d'analyse pour optimiser l'exploitation du parc de machines ainsi que de fonctions d'analyse avancées pour répondre à des problématiques spécifiques. L'historique des données des chantiers peut être pleinement utilisé pour les analyses. L'application TELEMATICS est bien sûr également comprise dans cette version. La fonction « Documentation automatique » peut être ajoutée en option.



TELEMATICS basic



TELEMATICS advanced



TELEMATICS professional

<sup>1</sup> Non disponible dans tous les pays.



## Performances.

- Maintenance réduite et fiabilité maximale
- Analyse détaillée des paramètres de performance et de réglage
- Optimisation des processus de travail avec l'analyse du temps de fonctionnement

## Service après-vente.

- Accès aux informations de maintenance
- Diagnostic sans immobilisation
- Planification proactive de la maintenance
- Résolution rapide des problèmes

## Accès mobile.

- Disponibilité constante des informations importantes
- Fonction de navigation intégrée vers la position de la machine
- Disponible pour iOS et Android

## Contrôle.

- Affichage des performances et des paramètres de la machine partout et à tout moment
- Identification des temps d'immobilisation très onéreux et des éventuels problèmes de capacités de transport

## Documentation.

- Documentation spécifique à la parcelle pour chaque chantier
- Suppression des erreurs de saisie et de transmission grâce à la « documentation automatique »

## Gestion des outils (TONI).

- Saisie et documentation des données des outils
- Disponibilité de la fonction TONI assurée par de nombreux fabricants de matériels agricoles partenaires
- Standardisation pour des systèmes d'avenir



L'assurance de belles **récoltes.**

CLAAS FRANCE  
Avenue du Parc Médicis  
94832 FRESNES Cedex  
tél 0146748181  
fax 0146748183  
[www.claas.fr](http://www.claas.fr)

711013051118 KK LC 0119 / CF 00 0256 360 4